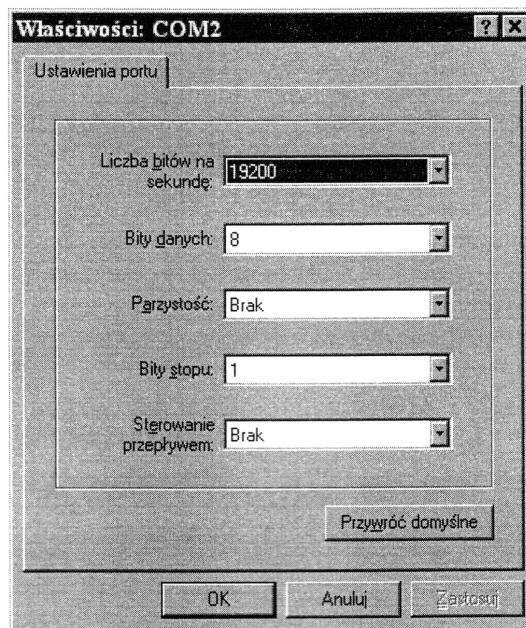


Podłączenie do komputera

Urządzenie umożliwia podłączenie do komputera PC za pomocą portu USB. W systemie urządzenie zainstaluje się jako port komunikacyjny COMx, gdzie x to kolejna cyfra z szeregu (nadawana automatycznie). Połączenie z urządzeniem można wykonać dowolnym programem terminalowym np. dostępnym w systemie Windows HyperTerminalem. Parametry komunikacji to: prędkość 19200, 8 bitów danych, brak parzystości, 1 bit stopu, brak kontroli przepływu.



Obsługa urządzenia opiera się na linii poleceń. Listę dostępnych poleceń oraz ich argumenty opisano poniżej. Ten port ze względu na fizyczne połączenie mas urządzenia i komputera, zalecany jest tylko jako port do konfiguracji i diagnostyki urządzenia.

Drugi dostępny port komunikacyjny, w standardzie RS232, umożliwia analogiczną wymianę danych oraz ten sam zestaw poleceń co port USB. Posiada dodatkowo galwaniczną izolację pomiędzy urządzeniem a systemem np. komputerem PC. Ponadto, wymianę danych można wykonać z dowolnym systemem (nie koniecznie PC), który udostępni z portu RS232 linie: DTR lub RTS, Tx, Rx i GND. Jest to zalecany port do podłączenia z systemami automatyki przemysłowej.